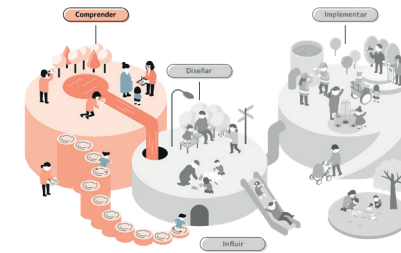


-  Formato
estrategia
-  Tamaño del grupo
varios grupos pequeños
-  Tiempo
unos días - unas semanas
-  Experiencia en facilitación
alta

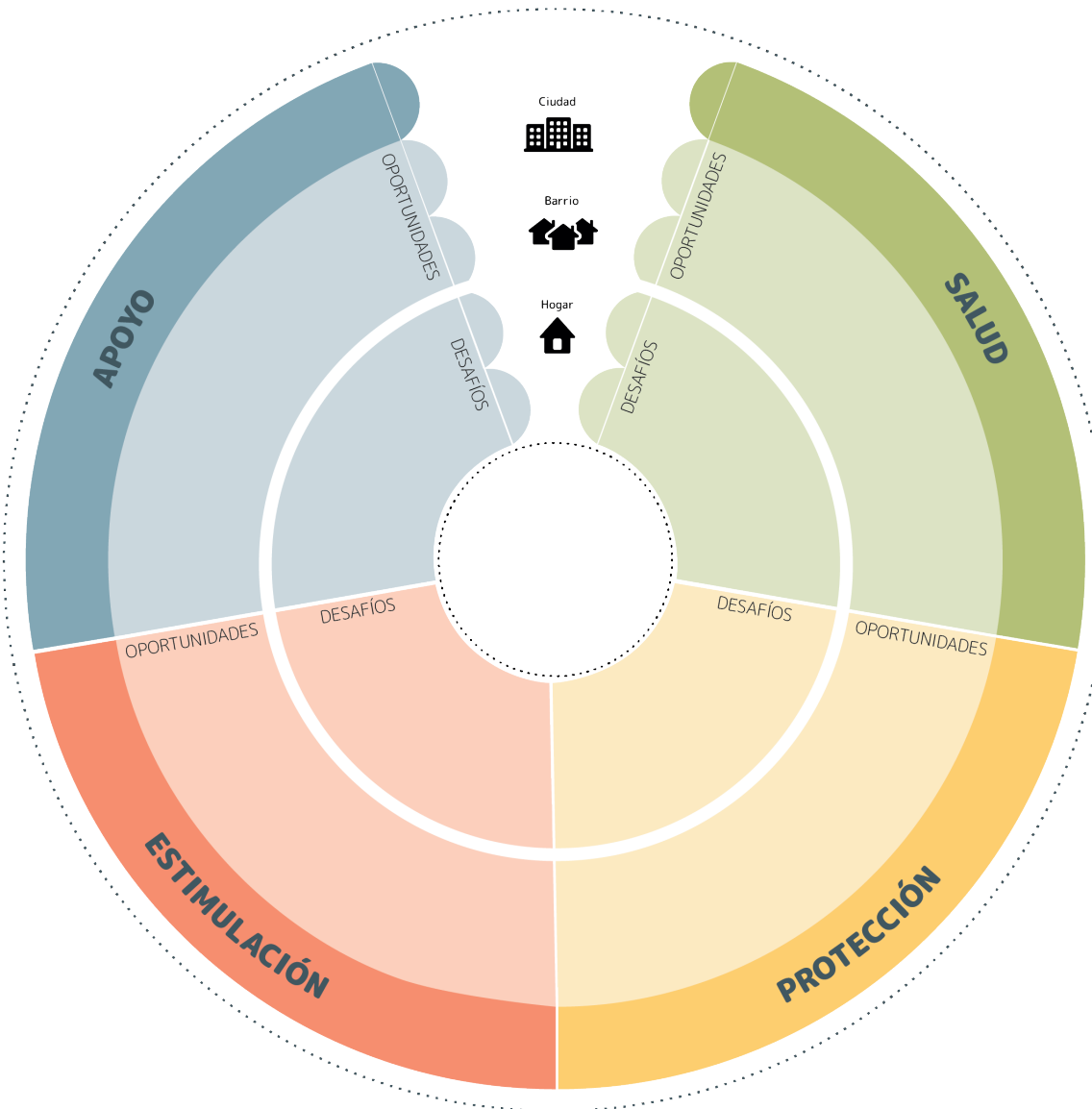


Mapeo de posibles lugares de intervención

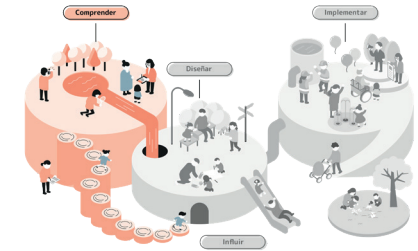
¿Qué es? El marco para la proximidad del cuidado se puede usar para visualizar los principales retos y oportunidades, así como las áreas que mejorar en un lugar determinado. Esta herramienta recomienda cómo mapear los lugares en los que se podría intervenir y cómo elegir aquel en el que se podría lograr un mayor impacto con un nuevo proyecto.

¿Cómo se usa? Organice **varias reuniones** con diferentes grupos de partes interesadas del área del proyecto, como el departamento de urbanismo del municipio local, el grupo de vecinos, una ONG con presencia local que trabaje en el ámbito del cuidado o una sociedad comercial local. En cada reunión de grupo, utilice un **mapa grande** de la zona o bien realice un recorrido a pie de transectos. Como primer paso, **registre en un mapa todas las ubicaciones potenciales** que mencionen los participantes. A continuación, para cada lugar propuesto, ponga un post-it o un papel para rellenar la plantilla de la derecha (vea los ejemplos de las siguientes páginas). Entable un debate sobre **las oportunidades y los retos** con relación a todas las dimensiones de la proximidad del cuidado (utilice la hoja de Excel del *marco de evaluación de la proximidad del cuidado* como recordatorio). Reflexione sobre el modo en que **se manifiestan** estos retos y oportunidades en el hogar, el barrio y la ciudad en su conjunto.

Recuerde: Exponga con claridad su proceso de selección y explique a cada grupo de partes interesadas su estrategia para comparar e **incorporar información** de distintas reuniones. Organice sesiones de **seguimiento** para hablar del progreso del análisis y de las decisiones que se vayan tomando. Esta actividad también debería formar parte de su **plan de defensa**, como forma de interactuar con las partes interesadas y generar impulso en torno a la ubicación del proyecto.



- Formato estrategia
- Tamaño del grupo varios grupos pequeños
- Tiempo unos días - unas semanas
- Experiencia en facilitación alta

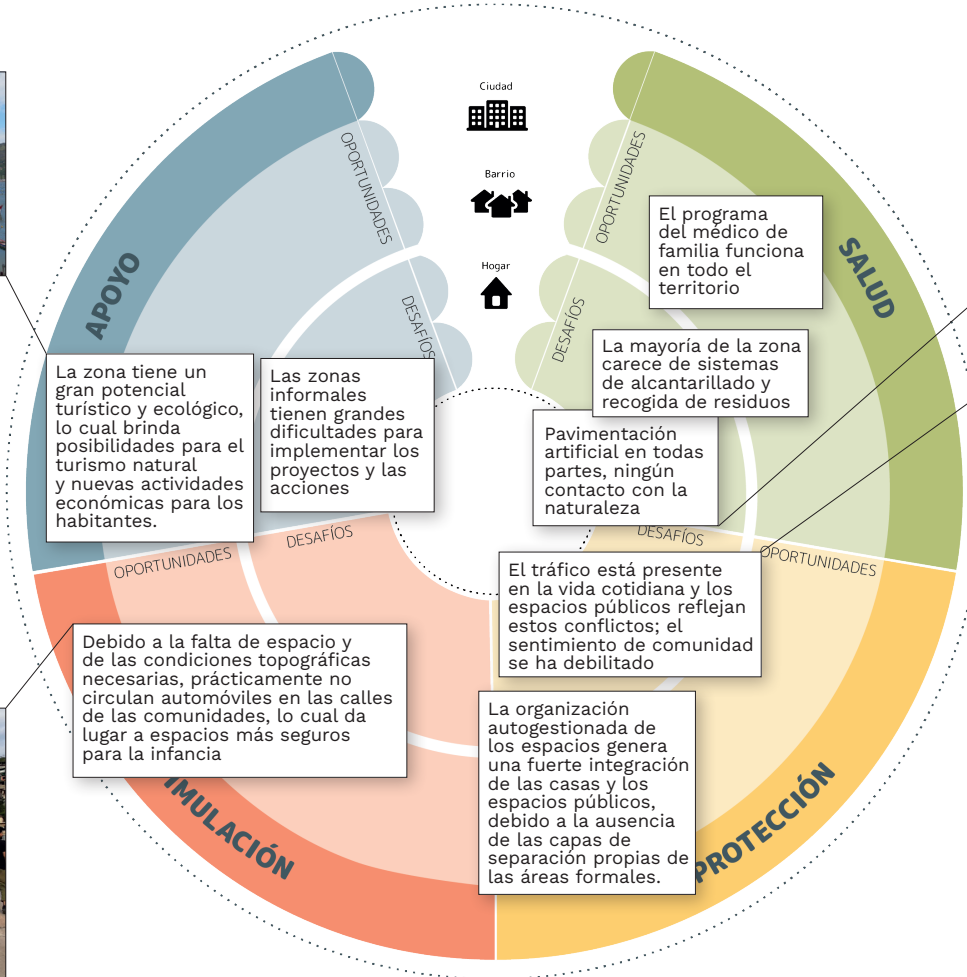


Mapeo de posibles lugares de intervención #ejemplo

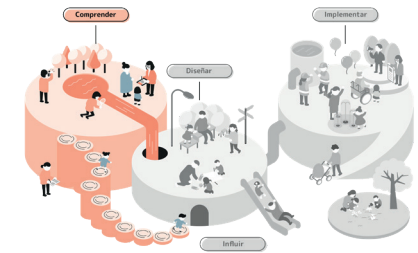
Proceso de selección de ubicaciones seguido por E+1 para el proyecto «Libertad para dar el pecho» en Niterói, Brasil (2021)

El equipo E+1 organizó cuatro actividades diferentes antes de acordar el lugar destinado a la intervención:

- (1) el equipo recorre la calle principal en bicicleta;
- (2) breve vuelta a la manzana con los niños/as de la guardería local;
- (3) recorrido a pie de transectos con un líder de la comunidad y un empleado de la administración regional, y
- (4) reunión en el municipio local. El diagrama ilustra varios aspectos debatidos en cuanto a uno de los lugares propuestos.



- Formato estrategia
- Tamaño del grupo
varios grupos pequeños
- Tiempo
unos días - unas semanas
- Experiencia en facilitación
alta



Mapeo de posibles lugares de intervención #ejemplo

El **marco para la proximidad del cuidado** se puede usar para visualizar las principales áreas que mejorar en un lugar determinado. Las siguientes visualizaciones se han realizado después de llevar a cabo la evaluación holística de la hoja de Excel del marco para la proximidad del cuidado (consulte la sección **Comprender, Paso 3 - Estudio de referencia documental: Conozca el lugar y la comunidad que se beneficiarán del proyecto**).

Izquierda: **arki_lab** para la propuesta del proyecto «Una ruta divertida» en Vig (Dinamarca); derecha: **Cidade Ativa** para la propuesta del proyecto «Ciranda» de Jardim Nakamura, Brasil (octubre de 2022).

