



A Estrutura do Guia de Design Proximity of Care

A base da Guia de Design Proximity of Care é uma estrutura desenvolvida por meio de profundas pesquisas, que permitiram uma abordagem holística dos sistemas urbanos e sua influência no desenvolvimento infantil.

4 DIMENSÕES E 3 ESCALAS DE PROXIMIDADE

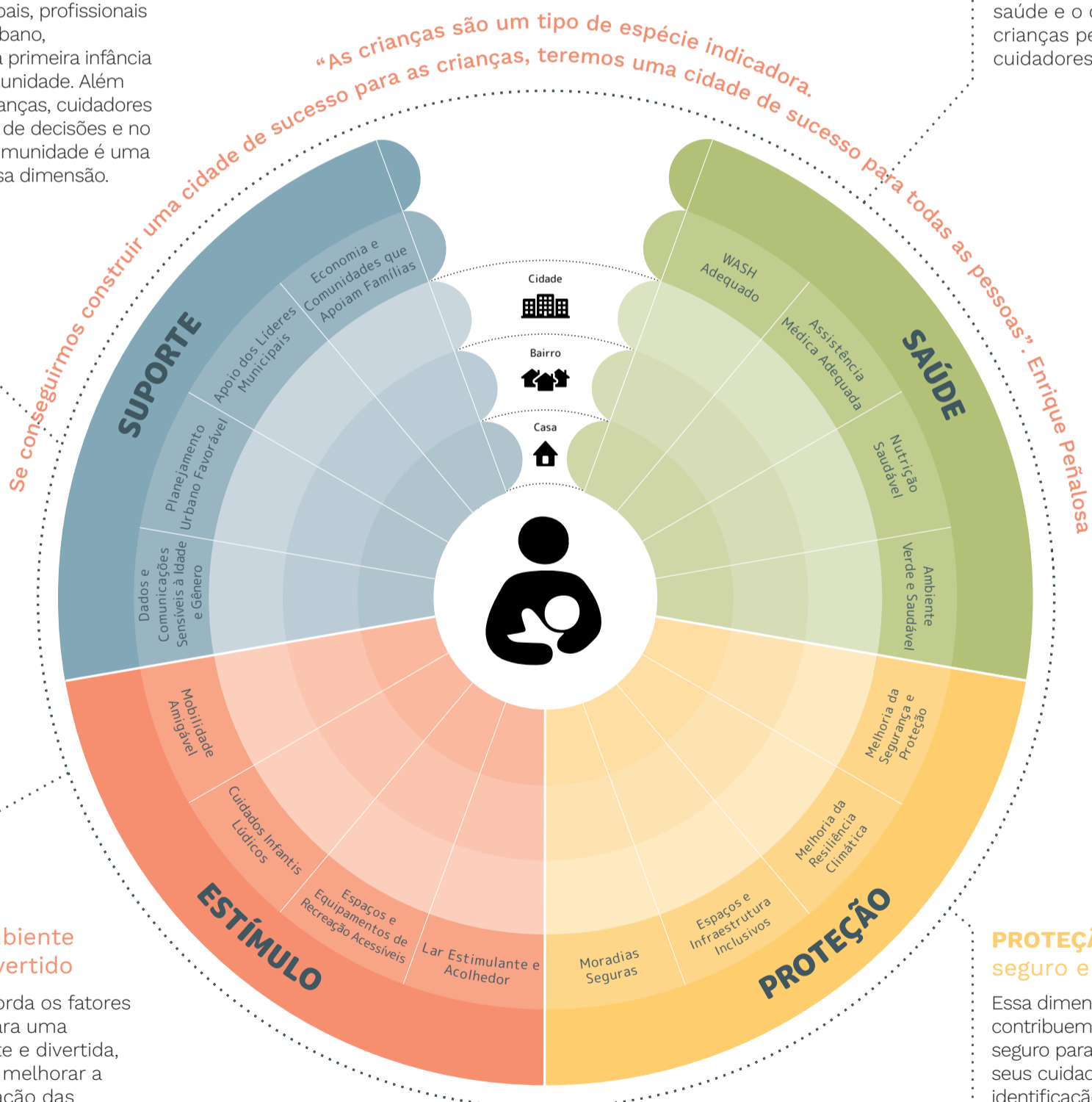
A Estrutura do Guia de Design Proximity of Care inclui quatro dimensões: saúde, proteção, estímulo e suporte. Subjacentes a cada dimensão estão quatro objectivos, que constituem uma descrição mais detalhada do que precisa de ser alcançado dentro dessa dimensão para responder às necessidades das crianças pequenas, cuidadores e mulheres grávidas que vivem nas cidades. A Estrutura considera tanto os activos tangíveis como os intangíveis – espaço físico e infra-estruturas, bem como as interações e relacionamentos humanos, e a política e a tomada de decisões da cidade – em três escalas principais de proximidade urbana e interação humana: casa, bairro e toda a cidade.

SUPORTE: Ambiente de conhecimento e capacitação

Essa dimensão aborda os fatores que contribuem para um ambiente favorável à primeira infância, incluindo o aumento do conhecimento e apoio por parte das autoridades municipais, profissionais de planejamento urbano, desenvolvimento da primeira infância e membros da comunidade. Além disso, dar voz às crianças, cuidadores e pais nas tomadas de decisões e no planejamento da comunidade é uma parte essencial dessa dimensão.

SAÚDE: Ambiente saudável e enriquecedor

Essa dimensão considera os fatores que contribuem para uma boa saúde física e mental nos primeiros anos de vida, analisando como melhorar a saúde e o desenvolvimento de crianças pequenas, seus cuidadores e mulheres grávidas.



ESTÍMULO: Ambiente acolhedor e divertido

Essa dimensão aborda os fatores que contribuem para uma infância estimulante e divertida, focando em como melhorar a qualidade da interação das crianças com seus cuidadores, colegas e outros membros da comunidade, além de promover a exploração do espaço físico em suas casas, bairros e cidades.

PROTEÇÃO: Ambiente seguro e protegido

Essa dimensão abrange fatores que contribuem para um ambiente seguro para crianças pequenas e seus cuidadores. Isso envolve a identificação e gestão de riscos, a mitigação de perigos e o aumento da segurança e da inclusão. Além disso, detalha maneiras de melhorar a percepção de segurança e proteção dos cuidadores e os comportamentos que influenciam suas práticas de cuidado.

