



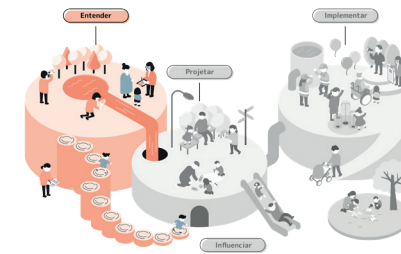


-  **Formato**
estratégia
-  **Tamanho do grupo**
vários pequenos grupos
-  **Duração**
alguns dias – algumas semanas
-  **Experiência em facilitação**
alta

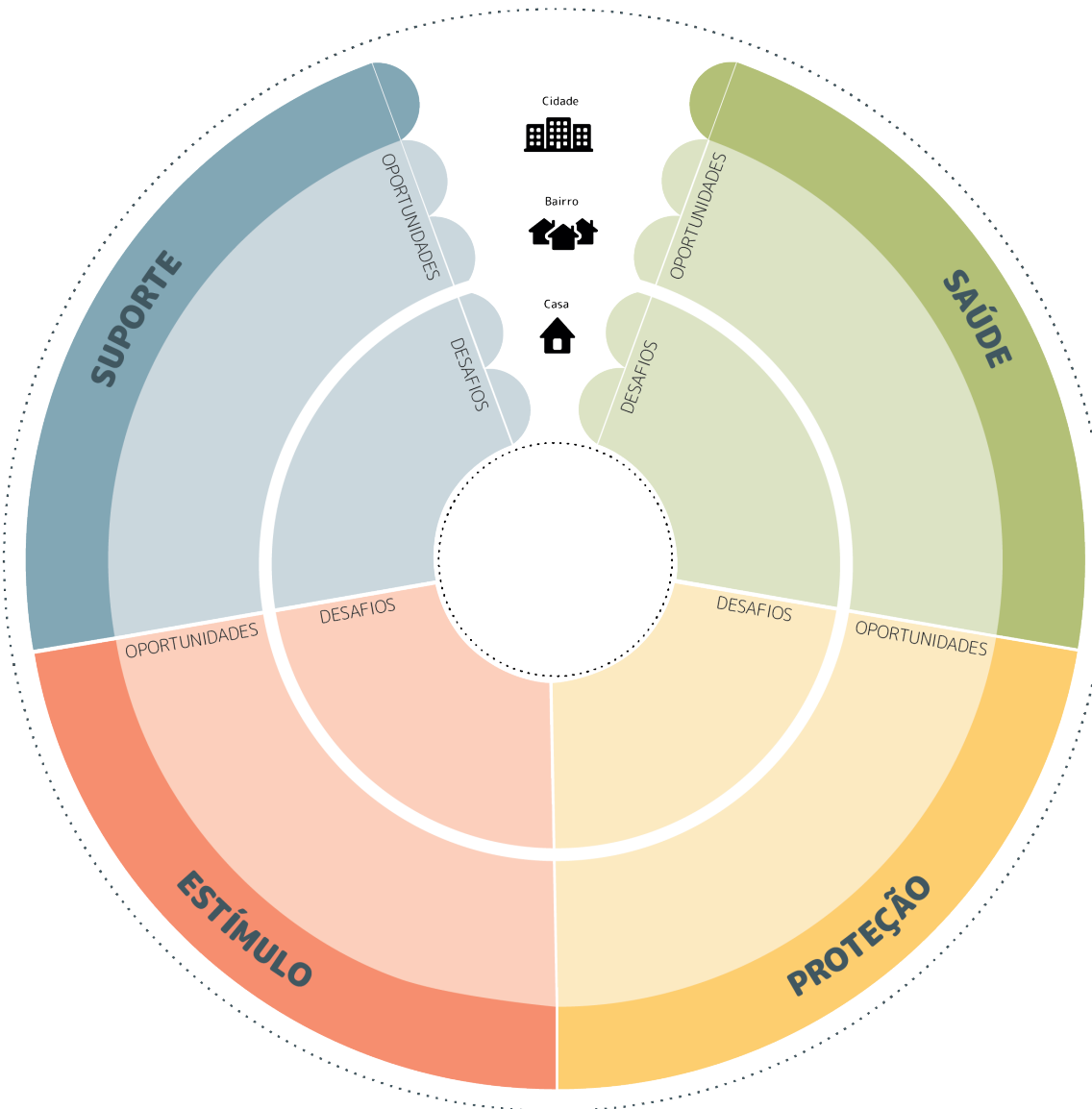


Mapeamento de potenciais locais de intervenção

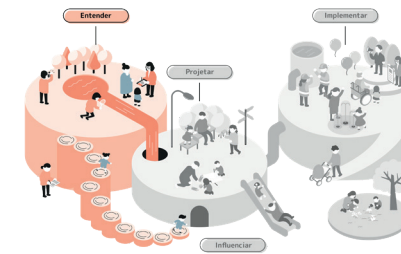
O que é? A Estrutura do Proximity of Care pode ser usada para visualizar os principais desafios, oportunidades e pontos de melhoria em um local selecionado. Essa ferramenta orienta sobre como mapear possíveis locais de intervenção e como escolher aquele em que um novo projeto poderia ter o maior impacto.

Como usar? Organize **múltiplas reuniões** com diferentes grupos de partes interessadas na sua área de foco, como o setor de planejamento da prefeitura, o grupo de vizinhos, uma ONG que trabalhe na área de cuidados ou uma associação comercial local. Em cada reunião de grupo, use um **mapa grande** da área ou faça uma caminhada transversal. Primeiro, **mapeie todos os locais em potencial** que os participantes mencionarem. Em seguida, para cada local proposto, use post-its ou papel para preencher o template do lado direito (veja exemplos nas páginas seguintes). Discuta **as oportunidades e os desafios** em relação a todas as dimensões do Proximity of Care. Você pode usar a *Estrutura de Avaliação do Proximity of Care* (planilha do Excel) como lembrete. Reflita sobre como essas oportunidades e desafios se manifestariam nas experiências percebidas no lar, no bairro e na cidade.

Lembre-se: Seja muito claro quanto ao seu processo de seleção e explique a cada grupo de *stakeholders* a sua estratégia para comparar e incorporar as informações de diferentes reuniões. Organize sessões de acompanhamento que discutam o progresso de suas análises e decisões. Essa atividade também deve fazer parte do seu plano de advocacy, como uma forma de se envolver com as partes interessadas e promover um impulso em torno do local escolhido.



- Formato** estratégica
- Tamanho do grupo** vários pequenos grupos
- Duração** alguns dias – algumas semanas
- Experiência em facilitação** alta

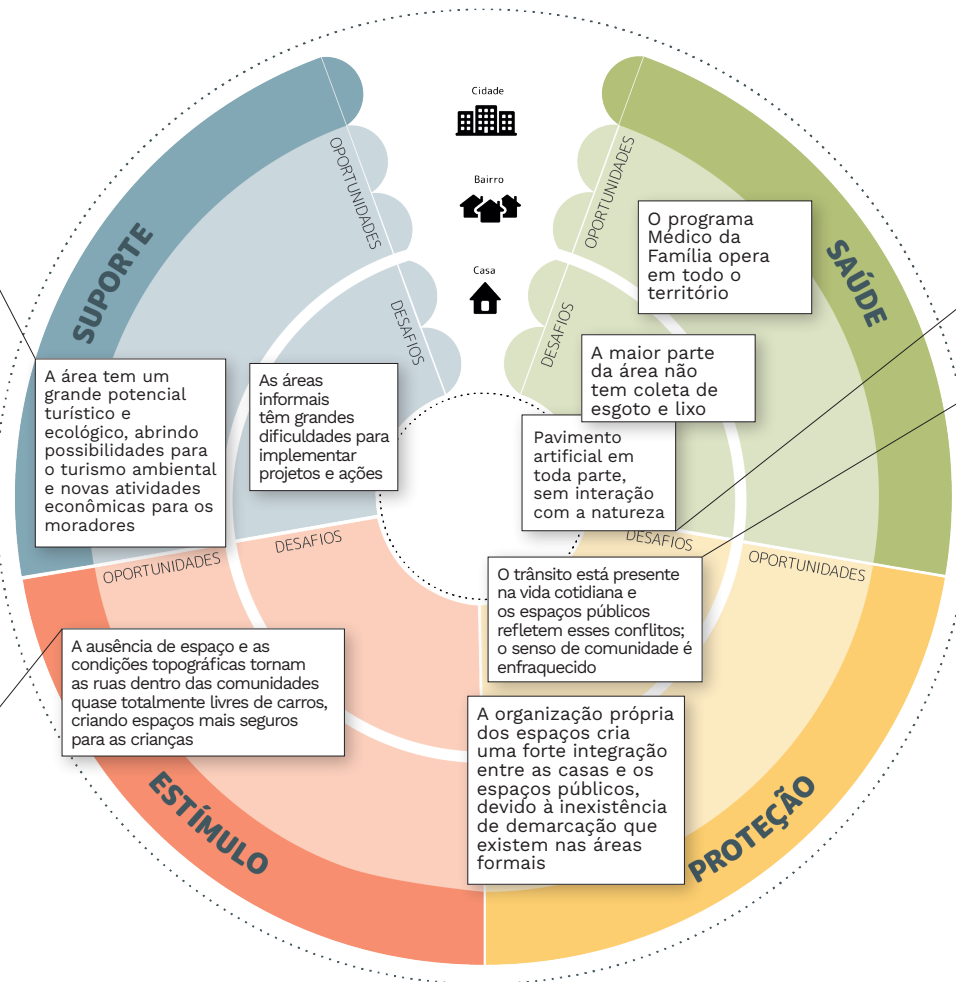


Mapeamento de potenciais locais de intervenção #exemplos

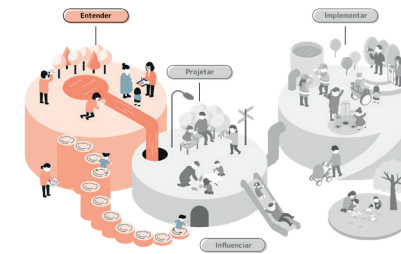
Processo de escolha do local pela E+1 para o projeto “Livre para Amamentar” em Niterói, Brasil (2021)

A equipe do E+1 organizou quatro atividades diferentes antes de chegar a um acordo sobre o local da intervenção:

- (1) um passeio de bicicleta pela estrada principal com a equipe;
 - (2) um pequeno passeio ao redor do quarteirão com crianças da creche local;
 - (3) uma caminhada transversal com o líder da comunidade e o funcionário da administração regional, e
 - (4) reunião na prefeitura local.
- O diagrama ilustra algumas das discussões sobre um dos locais propostos.



- Formato estratégica
- Tamanho do grupo vários pequenos grupos
- Duração alguns dias – algumas semanas
- Experiência em facilitação alta



Mapeamento de potenciais locais de intervenção #exemplos

A **Estrutura do Proximity of Care** pode ser usada para visualizar as principais áreas de melhoria em um local selecionado. As visualizações abaixo foram feitas após a realização da avaliação holística do local na planilha de Excel da Estrutura do Proximity of Care (consulte **Entender, Etapa 3 - Pesquisas de dados secundários: Compreenda o local do seu projeto e a comunidade**).

Esquerda: **arki_lab** para a proposta de projeto “A Playful Path” em Vig (Dinamarca); direita: **Cidade Ativa** para a proposta de projeto “Ciranda” no Jardim Nakamura, Brasil (outubro de 2022).

