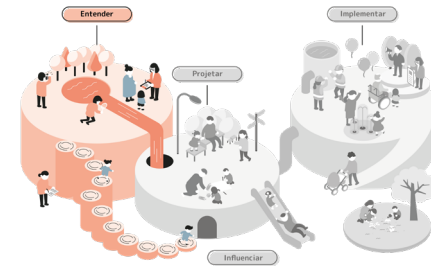




**Proximity of Care**  
DESIGN GUIDE

VAMOS CRIAR JUNTOS ESPAÇOS  
PARA CRIANÇAS PEQUENAS E  
FAMÍLIAS PROSPERAREM



## UMA RÁPIDA VISÃO GERAL DO GUIA DE DESIGN PROXIMITY OF CARE





[www.proximityofcare.com](http://www.proximityofcare.com)

## Sobre a apresentação

Esta apresentação fornece um passo a passo introdutório para que você e sua equipe possam se familiarizar com a abordagem Proximity of Care. Aqui você encontra uma explicação dos principais termos, uma visão geral das atividades e um série de exemplos para colocar o Guia em prática.

Esta ferramenta é distribuída sob a licença Creative Commons CC-BY-ND 4.0:  
<https://creativecommons.org/licenses/by/4.0/>



O Guia de Design Proximity of Care é uma ferramenta desenvolvida pela [Arup](#) em parceria com a [Fundação Bernard van Leer](#). Essa ferramenta auxilia planejadores urbanos, designers, desenvolvedores, líderes municipais e especialistas em desenvolvimento da primeira infância a incorporarem práticas de design que priorizam o bem-estar das crianças e das famílias em seus projetos.



©Cidade Ativa

Se você pudesse  
experenciar uma cidade a  
partir de 95 cm - a altura de  
uma criança de 3 anos - o  
que mudaria?



## São as primeiras experiências que moldam o cérebro e também o futuro

Os primeiros anos de vida de uma criança (de 0 a 5 anos) são cruciais para um desenvolvimento físico e mental saudável.

- 80% da arquitetura cerebral se desenvolve no período pré-natal
- 60% das estruturas mentais dos adultos se desenvolvem nos primeiros três anos de vida.



**O Guia foi desenvolvido especialmente para atender às necessidades de três grupos de pessoas:**

**CRIANÇAS DE 0 A 5 ANOS DE IDADE**



**CUIDADORES**



**MULHERES GRÁVIDAS**



Quando um bairro atende às necessidades de crianças pequenas, cuidadores e gestantes, toda a comunidade é fortalecida e incentivada.

## Aumentar a colaboração e a capacidade de incorporar princípios de design amigáveis às crianças em projetos urbanos

AUTORIDADES MUNICIPAIS



PROFISSIONAIS DE PLANEJAMENTO URBANO



DESENVOLVEDORES



PROFISSIONAIS DO DESENVOLVIMENTO INFANTIL



O Guia de Design Proximity of Care foi desenvolvido para ser aplicado e beneficiar crianças e cuidadores em todos os contextos urbanos.

Atualmente, governos, desenvolvedores e planejadores urbanos não estão prestando a devida atenção e nem investindo o suficiente no desenvolvimento de ambientes adequados às crianças dentro cidades e ao redor do mundo. Como consequência, locais destinados às crianças está sendo reduzido. Os carros têm expulsado as crianças das ruas, as calçadas estão mais estreitas e os espaços públicos estão diminuindo, o que prejudica a liberdade das crianças de explorar de forma independente.

O planejamento das cidades e as tomadas de decisões raramente levam em consideração as vozes das crianças pequenas e de seus cuidadores, e não colocam em pauta as necessidades de diferentes idades e habilidades.



Abu Dhabi © Abdel Achkouk



O Guia de Design Proximity of Care também considera as necessidades das crianças pequenas e dos cuidadores em contextos urbanos vulneráveis, como assentamentos informais e de refugiados.

Contextos urbanos vulneráveis são cidades ou partes de uma cidade que estão sujeitas a choques e estresses contínuos. Eles resultam na vulnerabilidade de vidas, meios de subsistência, sistemas sociais, econômicos e de governança dos quais dependemos. Esses ambientes tendem a ser superlotados, poluídos e caracterizados por moradias inseguras, acesso limitado a serviços urbanos e espaços públicos de boa qualidade, além de infraestrutura incompleta ou insegura. Apesar dos desafios e da falta de apoio, é importante reconhecer a criatividade, a inovação e a resiliência das pessoas que vivem nessas comunidades e que se uniram para melhorar suas condições de vida e apoiar umas às outras. Capacitar e empoderar as comunidades é fundamental para melhorar as cidades para crianças e cuidadores.



São Paulo ©Sergio Souza

## Estrutura do Proximity of Care

A base do Guia de Design Proximity of Care é uma estrutura desenvolvida por meio de profundas pesquisas, que permitiram uma abordagem holística dos sistemas urbanos e sua influência no desenvolvimento infantil.

**Saúde:** Ambiente saudável e enriquecedor

**Proteção:** Ambiente seguro e protegido

**Estímulo:** Ambiente acolhedor e divertido

**Suporte:** Ambiente de conhecimento e capacitação



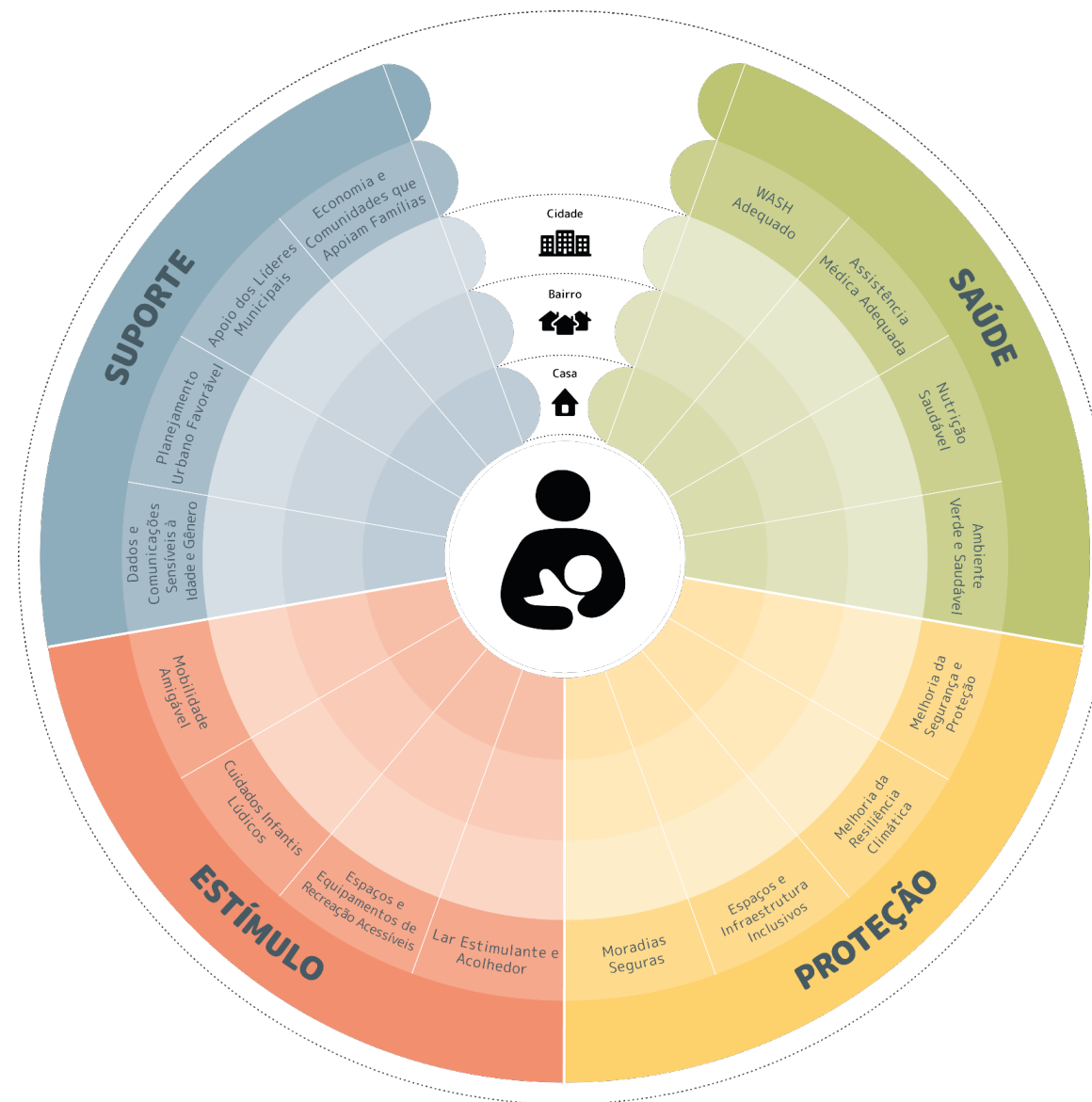
Casa



Bairro



Cidade



# Os Dez Princípios de Orientação do Proximity of Care

O Guia de Design Proximity of Care traz dez princípios para orientá-lo na prática de ações e ajudá-lo a considerar as necessidades de crianças pequenas, cuidadores e gestantes no seu trabalho.

1 Garantir um forte engajamento e uma comunicação contínua com a comunidade durante todo o projeto



2 Envolver-se e colaborar com o maior número de partes interessadas



3 Valorizar e identificar recursos, habilidades e padrões existentes



4 Promover saúde, apoio, estímulo e proteção em diferentes escalas



5 Extrair múltiplos benefícios dos espaços cotidianos



6 Incorporar brincadeiras e aprendizados em espaços, infraestrutura e redes de mobilidade



7 Conectar crianças com a natureza



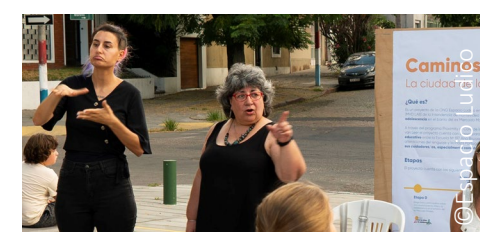
8 Criar mudanças positivas de comportamento



9 Medir o impacto social, ambiental e comercial



10 Defender abordagens favoráveis às crianças



## Estrutura do Guia

O Guia é estruturado de acordo com os estágios do ciclo de vida de um projeto urbano:

**Entender** – onde o projeto começa

**Projetar** – para ter um impacto positivo

**Implementar** – com as comunidades

**Influenciar** – obter e manter apoio

Orientar através de etapas simples, utilizando ferramentas práticas, conhecendo exemplos e acessando conselhos sob medida para:



profissionais de planeamento urbano



autoridades municipais



desenvolvedores



profissionais do desenvolvimento infantil



# Estrutura do Guia

## Landing Page



- Objetivo do projeto
- Vídeo
- Inspirar para agir
- Entre em contato

## Introdução



- Para quem é este guia?
- Por que focar em crianças?
- Grupos alvo
- Os benefícios
- A parceria

## Como fazer



- Como usar o guia

## Abordagem



- A Estrutura do Proximity of Care
- Princípios de orientação

## Entender

Um projeto eficaz começa com a compreensão



- Passo a passo
- Estudos de caso
- Ferramentas
- Conselhos sob medida

## Projetar

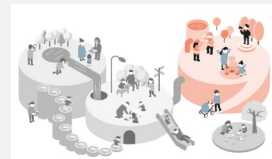
Escolhas certas de design urbano trazem grandes transformações



- Passo a passo
- Estudos de caso
- Ferramentas
- Conselhos sob medida

## Implementar

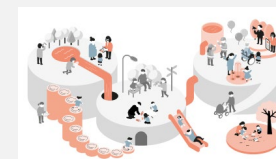
Coloque seu projeto em prática em colaboração com a comunidade



- Passo a passo
- Estudos de caso
- Ferramentas
- Conselhos sob medida

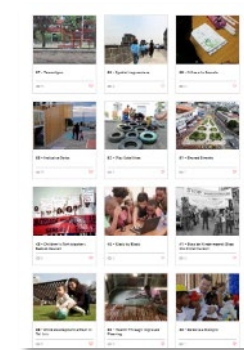
## Influenciar

Obter e manter apoio para o seu projeto



- Passo a passo
- Estudos de caso
- Ferramentas
- Conselhos sob medida

## Hub de Conhecimento



# Etapas em cada fase do projeto

## Entender

1 \* **Elaboração do Escopo:** Defina o objetivo do seu projeto usando a Estrutura do Proximity of Care

2 \* **Mapeamento e estratégia de stakeholders:** Identificar as partes interessadas e a comunidade com as quais se envolver

3 \* **Pesquisas de dados secundários:** Compreenda o local do seu projeto e a comunidade

4 \* **Pesquisa de campo:** Faça uma visita ao local do projeto para integrar aprofundar seus conhecimentos

5 \* **Consultar e envolver as partes interessadas:** A importância de comunicar-se com a comunidade e os *stakeholders* do projeto

6 \* **Documentar e compartilhar conhecimento:** Definir desafios e oportunidades para buscar validação

7 \* **Avaliar o impacto:** Desenvolva uma estrutura de monitoramento, avaliação e aprendizado para mensurar o impacto do seu projeto

## Projetar

1 \* **Workshop da Visão:** Imaginar soluções junto com crianças, cuidadores e mulheres grávidas

2 \* **Definir o escopo do projeto:** Traduzir desafios e oportunidades em ideias de design urbano

3 \* **Pensar de forma holística:** Considerar experiências e conexões nas escalas casa, bairro e cidade

4 \* **Benchmarking:** Inspire-se nas boas práticas

5 \* **Co-criação:** Criar soluções junto com crianças, cuidadores e mulheres grávidas

6 \* **Conceito de Design :** Desenvolva um projeto considerando oportunidades para saúde, proteção, estímulo e suporte

7 \* **Validação dos stakeholders:** Compartilhe e valide seu projeto com crianças, cuidadores e mulheres grávidas, juntamente com outras partes interessadas

8 \* **Projeto em detalhes:** Desenvolva um projeto detalhado e análise de custo-benefício

## Implementar

1 \* **Plano de implementação:** Desenvolva um plano de implementação detalhado

2 \* **Influenciar e engajar:** Coloque sua estratégia de influência em ação

3 \* **Aprovações do planejamento:** Adesão e aprovações relevantes

4 \* **Projeto piloto:** Testar, analisar, iterar, ampliar

5 \* **Aquisição e construção:** Aquisição do projeto e seleção da equipe de entrega

6 \* **Lançamento público:** Evento de lançamento e atividades em torno dos principais marcos do projeto

7 \* **Operação e manutenção:** Garantir um plano de operação, manutenção e ativação de longo prazo

8 \* **Compartilhar conhecimento:** Compartilhe as lições aprendidas e o impacto de sua intervenção

## Influenciar

1 \* **Identificar e entender seu público-alvo:** Criar "personas"

2 \* **Defina sua abordagem e mensagem:** Crie uma estratégia de influência com uma mensagem eficaz

3 \* **Desenvolver métodos:** Considerar diferentes canais de comunicação, atividades, oportunidades e conteúdo

4 \* **Desenvolver métodos:** Coloque suas ideias em um plano de *advocacy* aplicável

5 \* **Mensurar, escutar e refinar:** Defina uma metodologia para avaliar resultados e otimizar sua estratégia de *advocacy*

## Parceiros do Proximity of Care

A Arup e a Fundação Bernard van Leer se associaram às seguintes organizações para desenvolver projetos de implementação alinhados com o Guia:

[Catalytic Action](#) em El Mina, no Líbano

[Civic](#) em Azraq, Jordânia

[Kounkuey Design Initiative \(KDI\)](#) em Kibera, Quênia

[Violence Prevention through Urban Upgrading \(VPUU\)](#) em Khayelitsha, África do Sul

[arki\\_lab](#), na Dinamarca

[London Borough of Waltham Forest](#), no Reino Unido

[Institute for Spatial Policies](#) e [Pazi!park](#), na Eslovênia

[Huasipichanga](#), no Equador

[Espacio Ludico](#), no Uruguai

[Cidade Activa](#), no Brasil

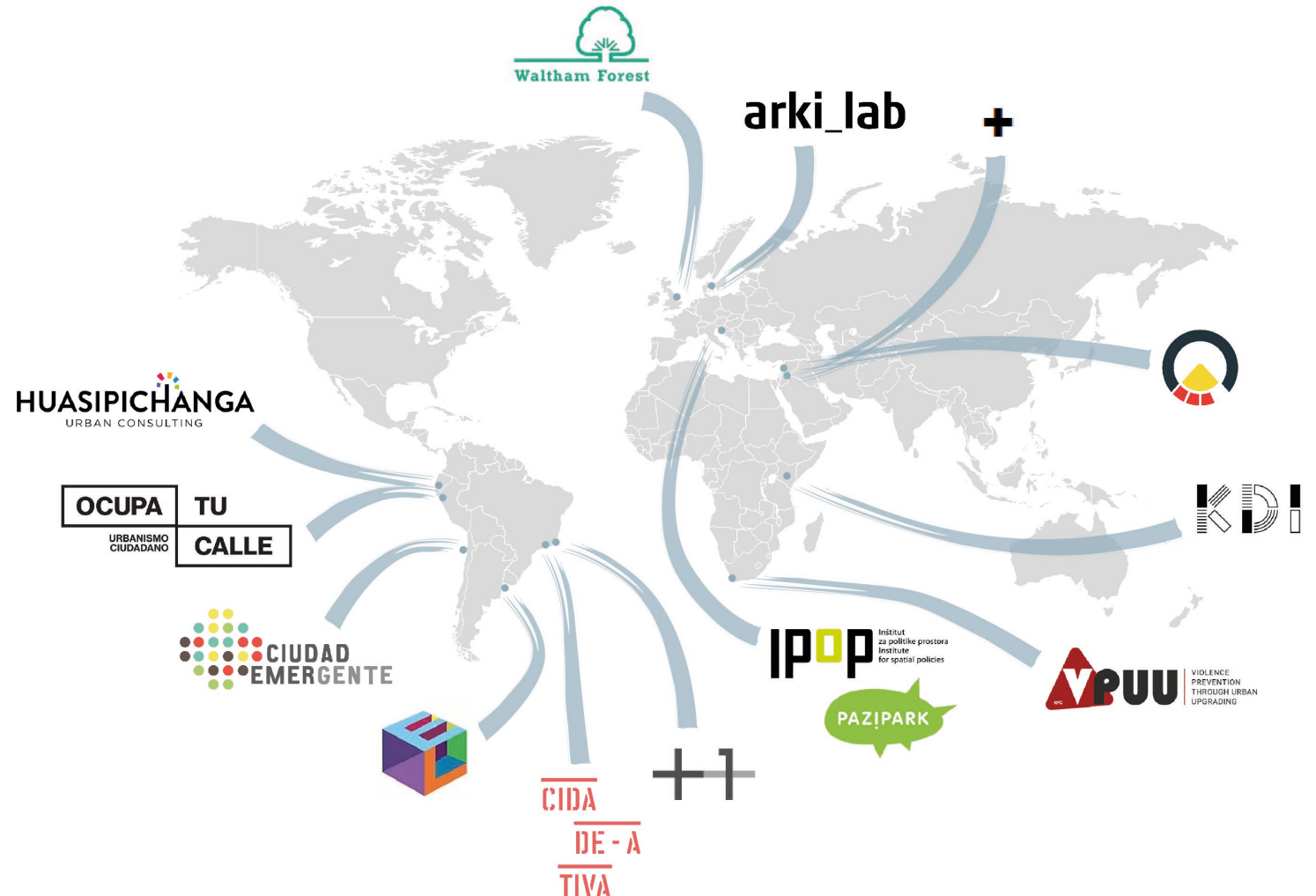
[E+1](#), no Brasil

[Ciudad Emergente](#), no Chile

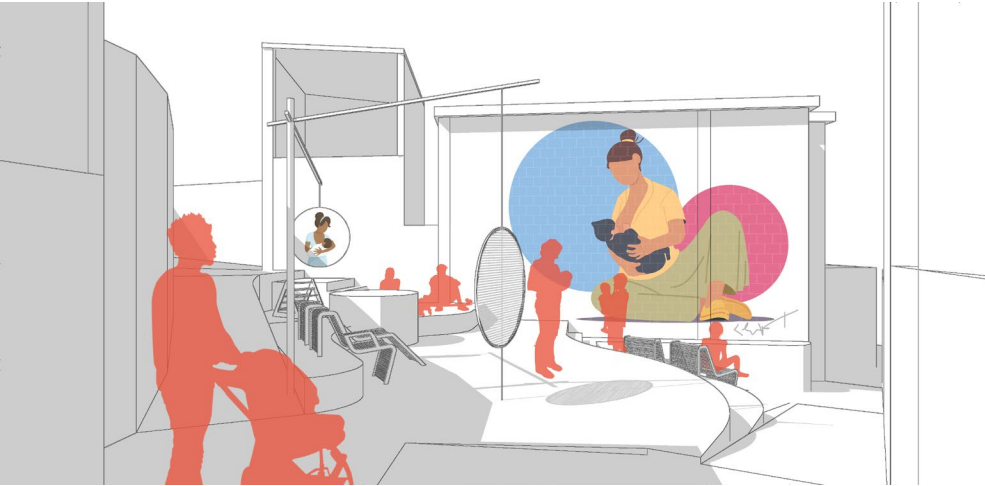
[Occupa tu Calle](#), no Peru

Foi criado um Comitê de Revisão Técnica para orientar o desenvolvimento do Guia, composto pelas seguintes organizações:

[UNDP](#), [UN-HABITAT](#), [UNICEF](#), [International Federation of Red Cross and Red Crescent Societies](#), [International Rescue Committee](#), [Save the Children](#), [ImagiNation Afrika](#), [NACTO](#), [World Health Organization](#), [World Wide Fund for Nature](#), [Norwegian Refugee Council](#), [European Network for Child Friendly Cities](#), [Municipality of Tirana](#), [Ciudad Emergente](#), [Qendra Marrëdhënie](#), [American Red Cross](#)



# Amamentação em espaço público/ em E+1, Brasil

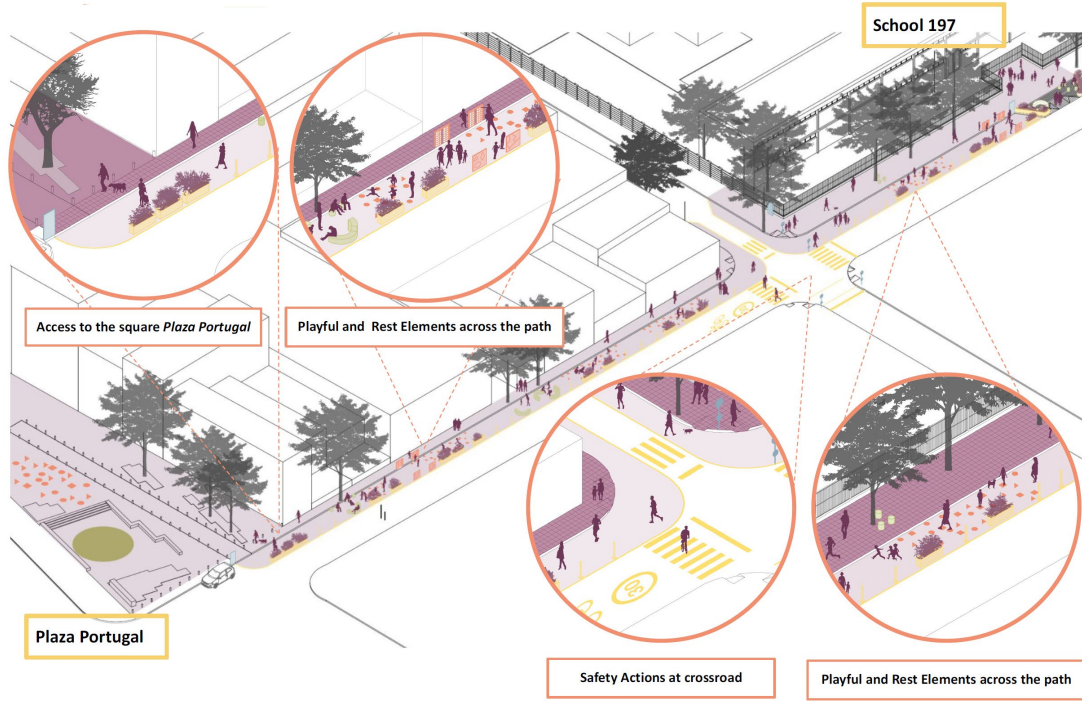




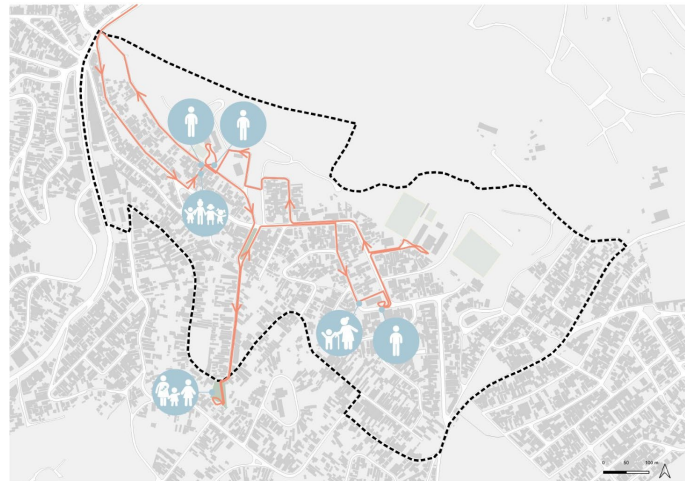
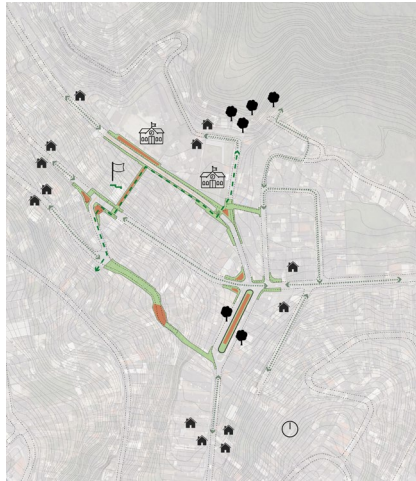
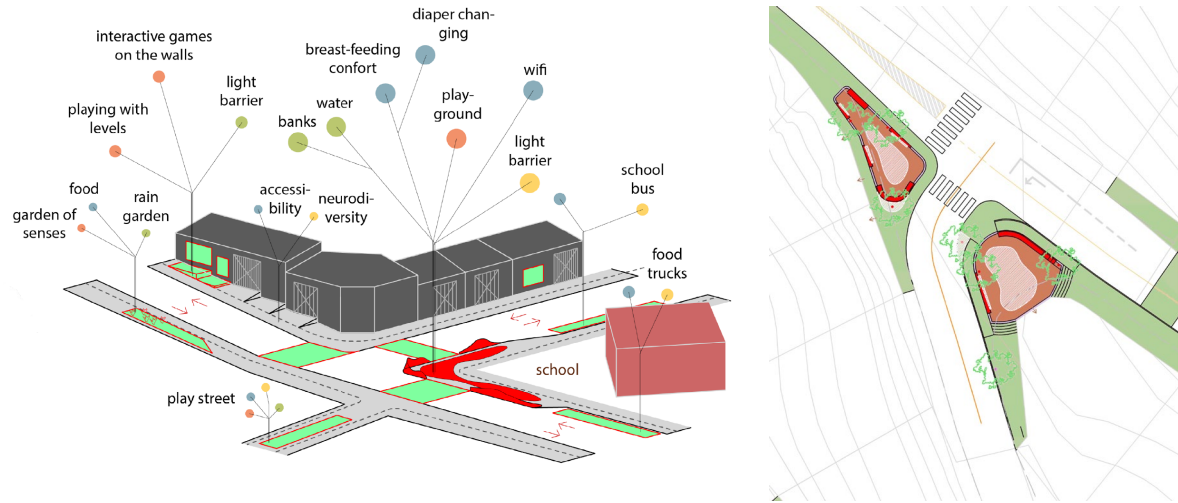
# Valdivia Neighbourhood of Care/ em Ciudad Emergente, Chile



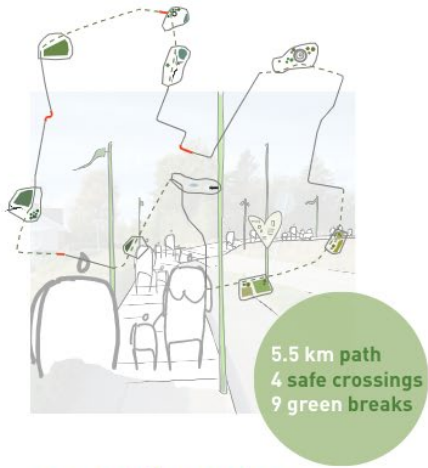
# Sentindo a Cidade/ por Espacio Ludico, Uruguai



# Abraços/ por Cidade Ativa, Brasil



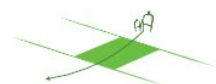
**L / The Pathway**



new path stretches



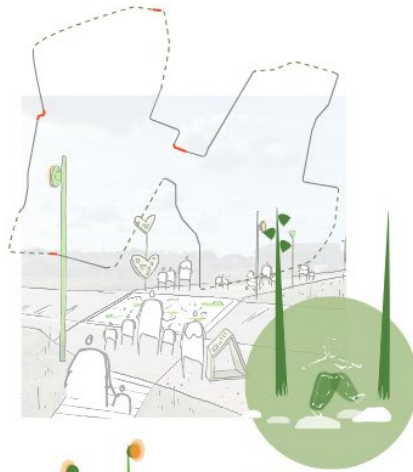
crossings



poles



**M / The Connections**



light regulation

speed bumps



signage



lighting



paving

**S / The Interventions**



simple structures



furniture

playful art and landmarks



marked zones



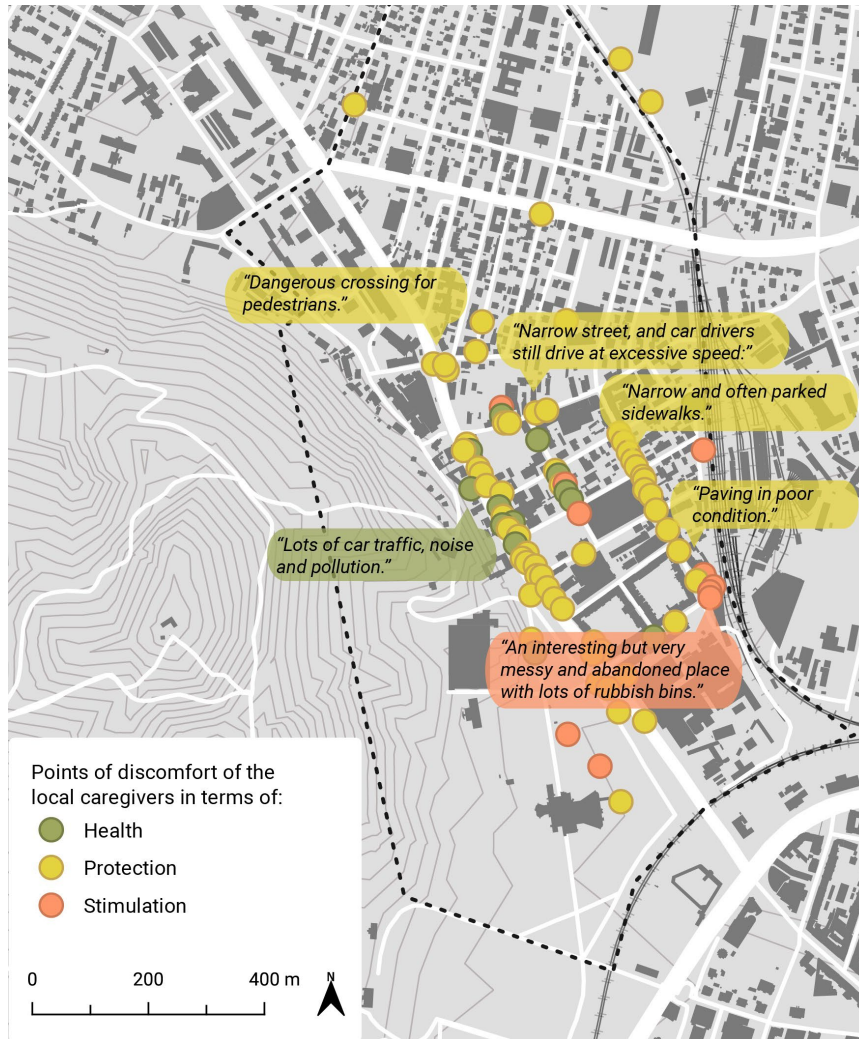
# Escola na natureza/ em Huasipichanga, Equador



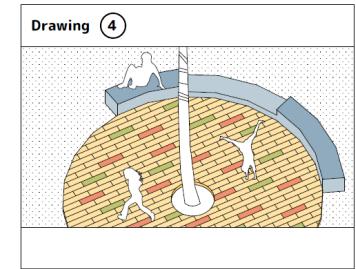
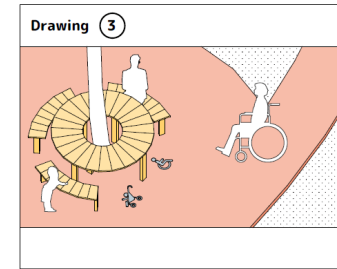
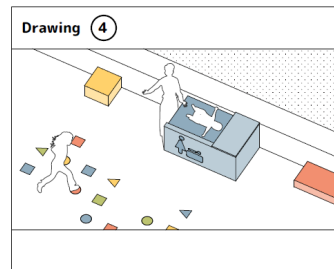
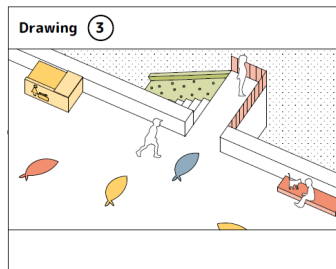
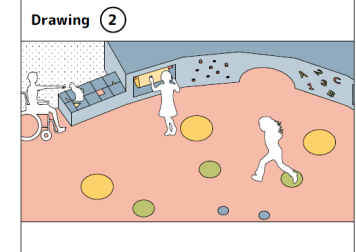
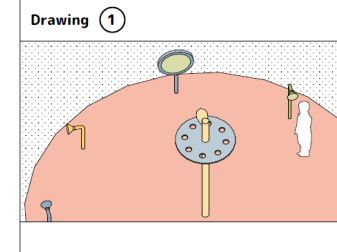
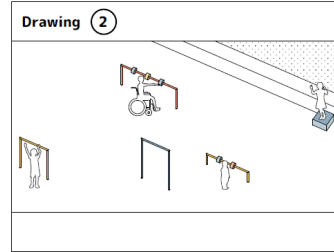
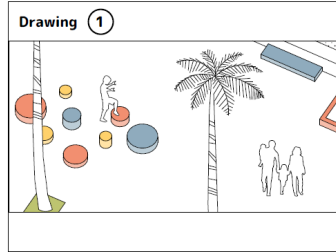
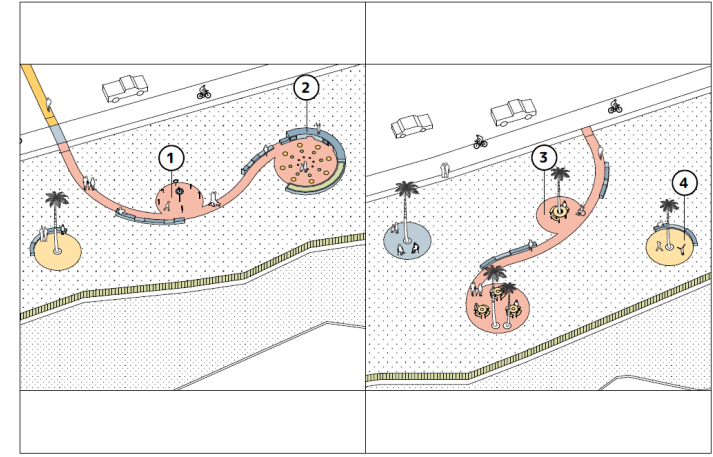
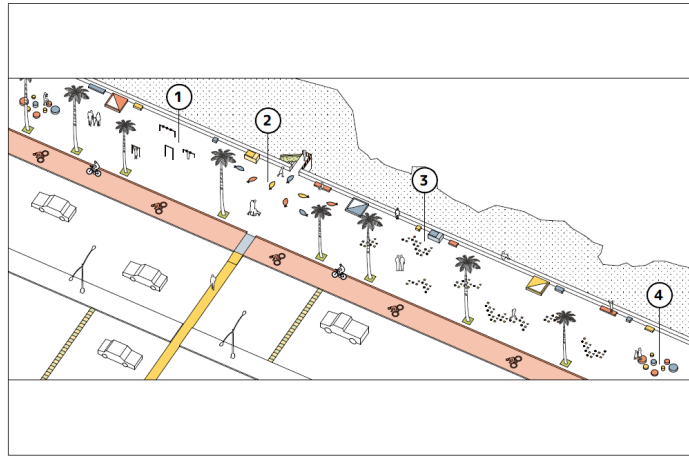
# Estratégia voltada para crianças/ de Waltham Forest, Londres



# Spodnja Siska/ por IPOP e PaziPark, Eslovênia

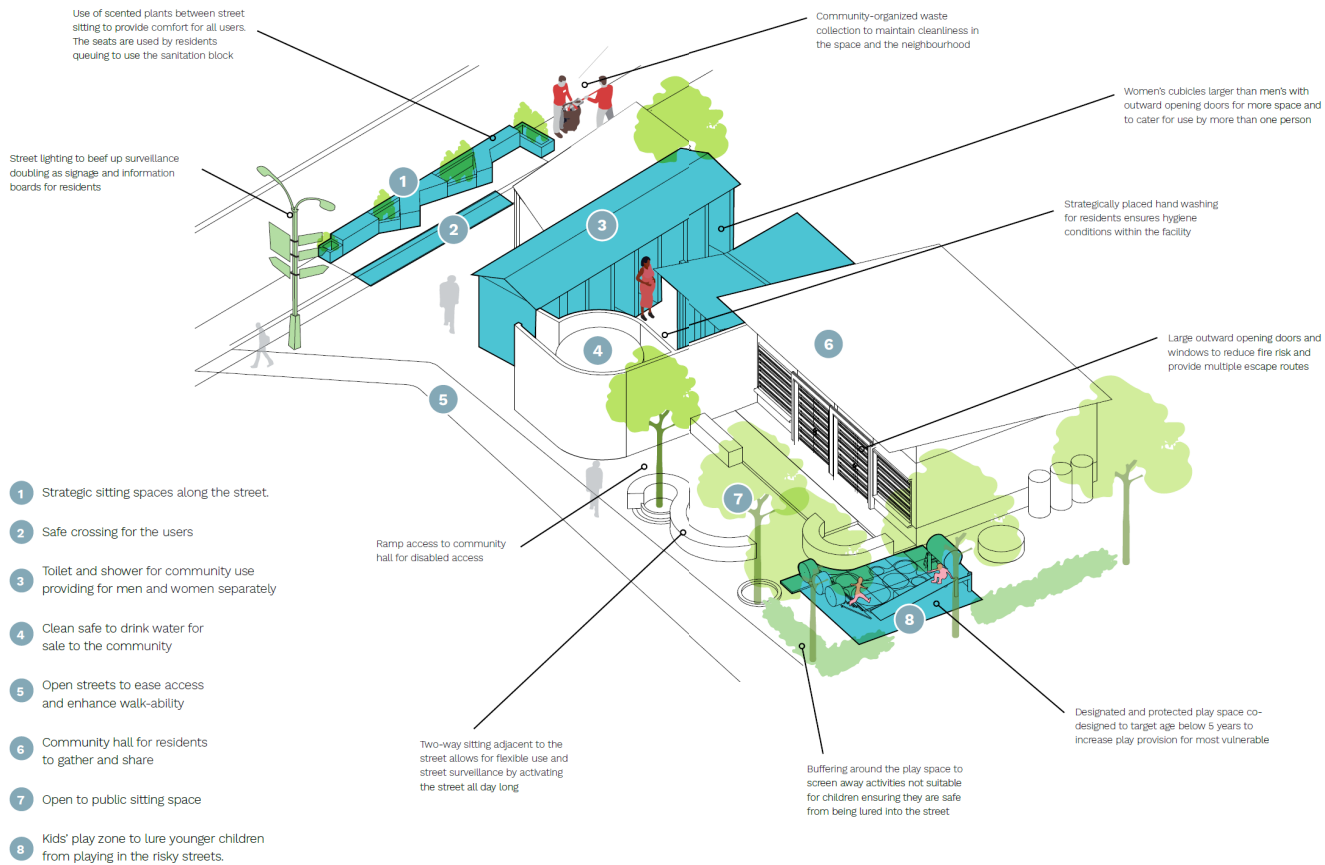


# The cornice of El Mina/ por CatalyticAction, Líbano





# Infância em Kibera/ por KDI, Quênia



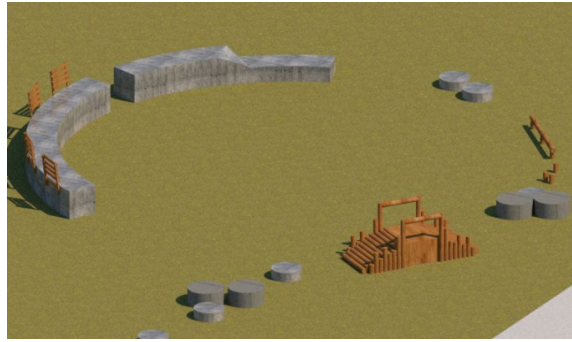
# Infância no Parque Monwabisi/ por VPUU, África do Sul



# Oportunidades de Desenvolvimento da Primeira Infância/ por Civic em Azraq, Jordânia



# Urrunaga te Cuida in Chiclayo/ por Ocupa tu Calle & Paeton, Peru





[www.proximityofcare.com](http://www.proximityofcare.com)

Acesse o site e compartilhe  
suas experiências conosco  
nas redes sociais!

@proximityofcare

